

A domicile

→ Traitement contre la douleur

Un **traitement antalgique** systématique est prévu. il est à prendre **dès votre retour à domicile** en respectant les consignes données à la sortie.

→ En cas de complication médicale

vous pouvez faire l'objet d'un transfert en unité "classique" pour votre sécurité et votre confort.

Infos pratiques

L'Unité de Chirurgie Ambulatoire est située au niveau -1 (cf plan).

Responsable de service
Docteur Sylvie GARDAIS

Cadre de santé
Mme Muriel FOULON
Tél. : 02 32 82 21 06

→ Votre information et celle de vos proches

Vous pouvez obtenir des informations des médecins, cadres de santé et de l'équipe soignante. Des informations par téléphone peuvent être transmises à vos proches, dans le respect du secret médical et selon vos souhaits.

Contactez l'Unité de Chirurgie Ambulatoire
Tél. : **02 32 96 36 24**

Vous rendre à l'UCA



Centre Hospitalier Intercommunal
Elbeuf-Louviers-Val de Reuil
Rue du Dr Villers - Saint-Aubin-lès-Elbeuf
Tél. : 02 32 96 35 35 / Fax : 02 32 96 36 27
www.chi-elbeuf-louviers.fr



Conception graphique : Service Communication
CHI Elbeuf-Louviers-Val de Reuil - septembre 2013



Centre Hospitalier Intercommunal
Elbeuf-Louviers-Val de Reuil



Unité de
Chirurgie
Ambulatoire

contact UCA



02 32 96 36 24

A savoir

L'équipe soignante a le plaisir de vous accueillir dans l'Unité de Chirurgie Ambulatoire.

→ **Votre enfant est opéré** 

Un parent doit rester obligatoirement à ses côtés pendant son séjour dans le service.

● **Éléments à prévoir pour votre prise en charge**

→ **Les documents**

- ▶ Apportez votre dernière ordonnance et votre traitement,
- ▶ Amenez tous les examens ou courriers concernant votre hospitalisation (bilan sanguin, urinaire, radiographie, IRM, Doppler, etc.).

→ **Les informations**

- ▶ Le nom de la personne de confiance et de la personne accompagnante,
- ▶ Les coordonnées téléphoniques de la personne accompagnante pour organiser votre sortie,
- ▶ Le port de lentilles, de prothèses dentaire, auditive et/ ou oculaire,
- ▶ Toute autre information que vous jugerez nécessaire.



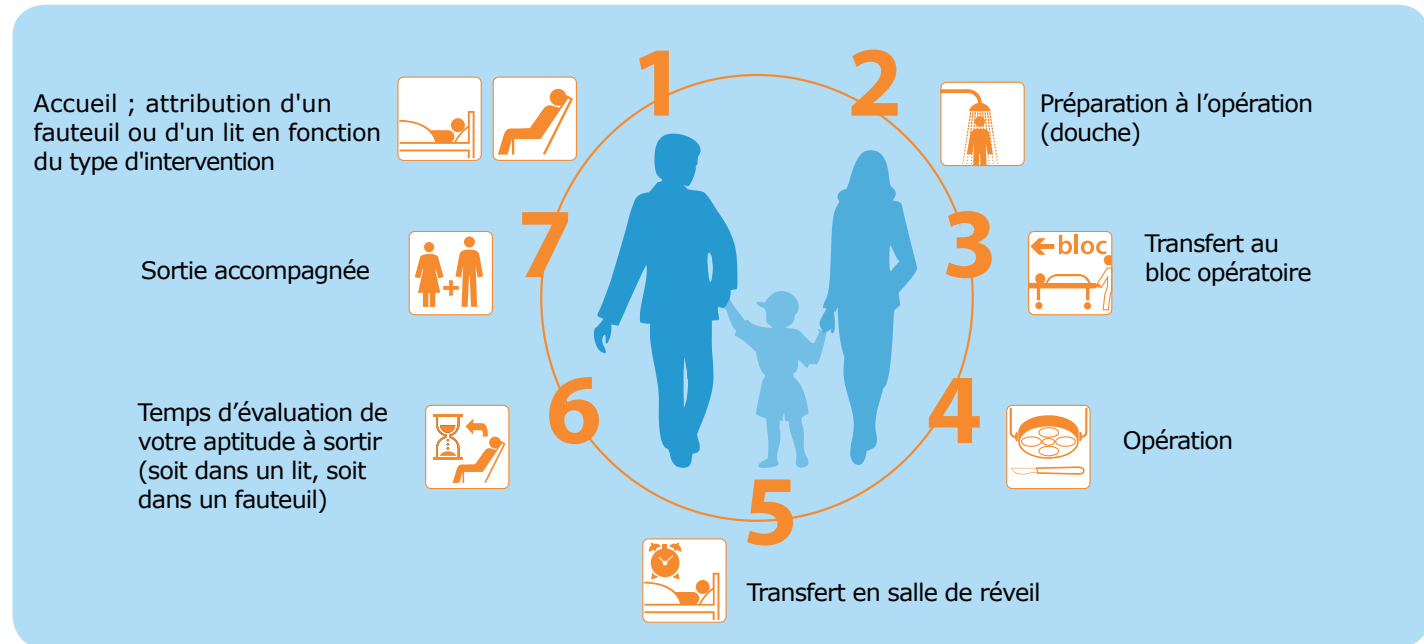
et pour votre confort, prévoyez un tenue ample



Votre journée à l'hôpital

L'Unité de Chirurgie Ambulatoire prend en charge les personnes pour un acte de chirurgie qui leur permet de sortir le jour même, si toutefois il n'y a pas de risque pour leur santé.

Lorsque vous venez en « Ambulatoire », vous devez réserver votre journée complète et la personne qui vous accompagnera doit aussi être disponible. Les accompagnants peuvent rester auprès de vous toute la durée de votre hospitalisation.



● **Retour à domicile & horaires de sortie**

- Nous vous rappelons que c'est **le médecin qui décide de l'heure de sortie**. Il fera son maximum pour réduire votre temps passé à l'hôpital.
- **Vous ne DEVEZ PAS conduire** et donc **être obligatoirement accompagné** lors de votre retour à domicile.
- La personne qui vous conduit doit être disponible à tout moment

Les spécialités de l'UCA :

Orthopédie, ORL, Urologie, Endoscopie, Gynécologie, Chirurgie viscérale et vasculaire.